

JCDecaux

LE MÉDIA UTILE ET DURABLE VISION 2030

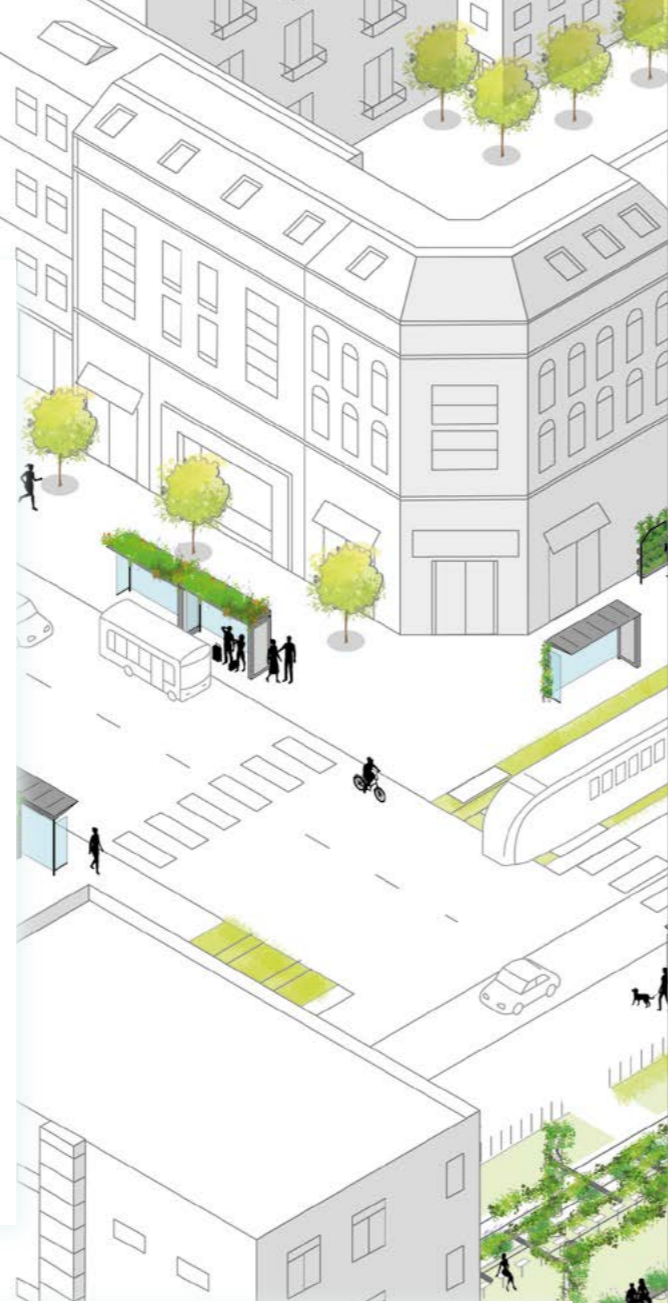


MÉDIA D'UTILITÉ PUBLIQUE, JCDECAUX ŒUVRE POUR DES LIEUX DE VIE TOUJOURS PLUS DURABLES ET INCLUSIFS

Depuis 1964, nous mettons en œuvre le modèle vertueux conçu par notre fondateur tant pour notre développement que pour celui de nos parties prenantes. Celui-ci permet de créer, d'installer et d'entretenir des infrastructures (Atribus®, sanitaires à entretien automatique, vélos en libre-service, etc.) dans l'espace public et les lieux de transport, combinées à des services utiles et innovants, grâce au financement par la communication extérieure. Sur le même principe, nous soutenons la rénovation du patrimoine à travers nos solutions esthétiques d'« Artvertising ».

Aujourd'hui, le Groupe poursuit cette démarche en se donnant pour mission d'améliorer durablement la qualité de vie de l'ensemble des utilisateurs, tout en répondant à leurs nouvelles attentes.

Grâce à son ancrage local dans plus de 80 pays, JCDecaux contribue activement à la transition écologique de l'économie et de la société.



JCDECAUX, UN MÉDIA À FORTE AUDIENCE À TRAVERS LE MONDE



+ de **11 200** collaborateurs



+ de **80** pays



+ de **3 500** villes



+ de **150** aéroports



+ de **200** contrats de transport



+ de **850 M** de personnes en audience quotidienne

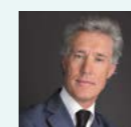


49,5 % du chiffre d'affaires aligné sur la Taxinomie verte

MESSAGE DES CO-DIRECTEURS GÉNÉRAUX



Jean-Charles Decaux



Jean-François Decaux



« Le Développement Durable est bien plus qu'une nécessité environnementale, c'est un formidable levier de croissance économique et sociale, ouvrant le champ des possibles en termes de nouveaux services aux usagers. »

Le Développement Durable constitue, depuis la création du Groupe, le socle de notre engagement. Il s'est tout d'abord traduit concrètement par des actions volontaristes et continues en matière de qualité et d'environnement, puis en 2014 par une approche globale de responsabilité environnementale, sociale et sociétale.

Réal partenaire de la transition avec 49,5 % de son chiffre d'affaires aligné sur la Taxinomie verte, JCDecaux est également, depuis 2022, partenaire officiel des Nations Unies et contribue aux 17 Objectifs de Développement Durable (ODD). Un résultat qu'il doit à sa stratégie, à son mode de fonctionnement et à son offre de solutions participant à l'émergence de la ville et de la mobilité intelligentes et durables.

Pérenniser nos pratiques et engagements actuels, et impulser une dynamique afin de continuer à répondre aux enjeux vitaux pour le développement humain et la planète : tels sont les objectifs de notre nouvelle feuille de route stratégique à horizon 2030.

UN MODÈLE ÉCONOMIQUE RÉSILIENT ET DURABLE

Pour prioriser le financement des activités qui contribuent déjà significativement aux objectifs de transition bas-carbone mais également encourager et accélérer l'émergence et l'expansion des activités de transition, la Commission Européenne a souhaité mettre en place un référentiel commun dit « Taxinomie verte ».

3 de nos activités sont éligibles et contribuent à l'objectif d'atténuation du changement climatique : les vélos en libre-service, les mobiliers urbains au service de la mobilité durable (Atribus®) et notre contribution par la redevance au financement du transport terrestre.

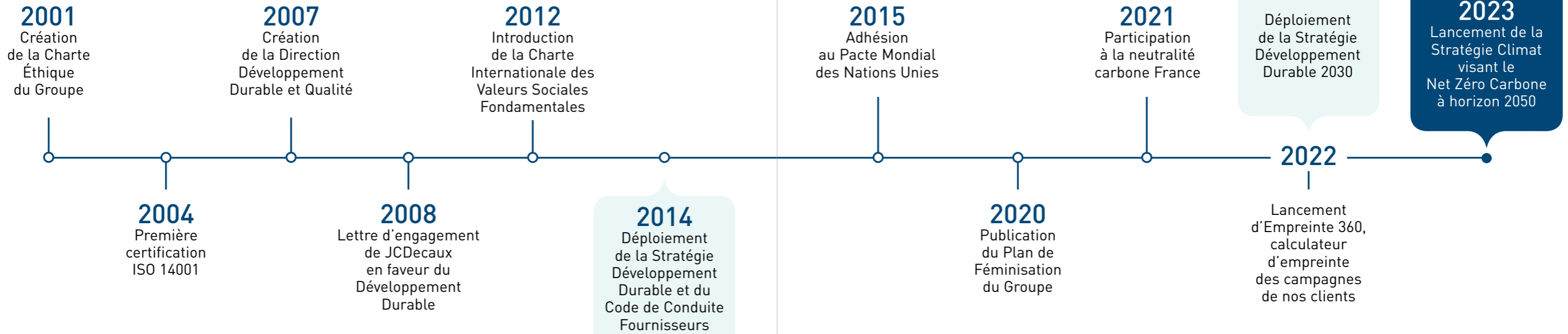


TAXINOMIE VERTE
Données ajustées 2022

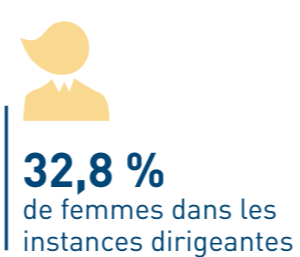
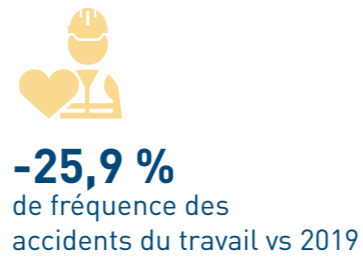
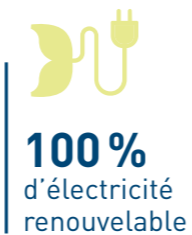
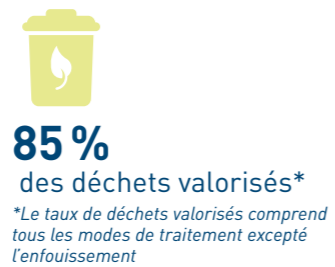
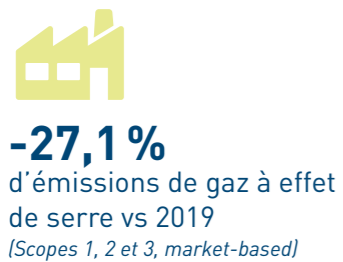
CHIFFRE D'AFFAIRES

52,4 % éligible
49,5 % aligné

UNE DÉMARCHE ENGAGÉE DEPUIS PLUS DE 20 ANS

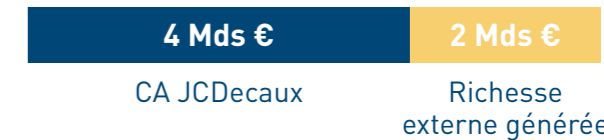


UNE AMBITION QUI PORTE DÉJÀ SES FRUITS



Données 2022

UNE ACTIVITÉ SOUTENANT LA CRÉATION D'EMPLOIS ET DE RICHESSE DANS LE MONDE



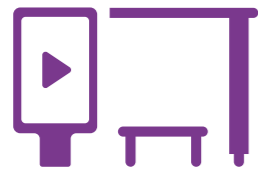
Étude UTOPIES, « Empreinte socio-économique de JCDecaux en France et dans le monde », juillet 2023.
L'empreinte évaluée comprend les impacts directs de JCDecaux, les impacts indirects liés à notre chaîne de fournisseurs et les impacts induits.
*En équivalent temps plein.

DÉVELOPPER DES MOBILIERS ET SERVICES UTILES POUR TOUS

NOS PRIORITÉS

- **Systématiser l'écoconception** pour une meilleure performance environnementale et sociétale
- Promouvoir nos **innovations responsables**

+ de 30 ans
durée de vie moyenne
de nos abris-voyageurs



« L'écoconception et la frugalité des ressources ont toujours guidé nos choix de développement. Nous souhaitons offrir la meilleure qualité possible à nos clients, sans compromis sur la performance environnementale, économique, sociale et sociétale de nos services. »

Gaëlle DAGORT
Directrice R&D
JCDecaux Corporate

NOTRE POLITIQUE EN ACTION



RENDRE LA VILLE PLUS DURABLE

S'appuyer sur le maillage exceptionnel des mobiliers urbains en place permet de multiplier les espaces verts en ville pour le confort de tous. Notre gamme de solutions apporte une opportunité efficace et complémentaire aux autres solutions de végétalisation urbaine, notamment des toitures végétalisées mais aussi des structures de végétalisation verticale permettant des plantations en pleine terre. Une contribution pragmatique aux programmes de végétalisation mises en œuvre par les villes.



L'INNOVATION, LEVIER DE CROISSANCE

Notre démarche innovante d'upcycling consiste à utiliser des matériaux usagés en fin de vie issus de notre activité ou de celle d'autres secteurs, avec un minimum de transformation. Elle limite l'extraction de nouvelles matières premières et minimise la consommation d'énergie liée aux processus de fabrication. Grâce à cette approche vertueuse, JCDecaux réduit efficacement son empreinte carbone, un abri-voyageurs upcyclé générant -65 % de CO₂ vs un abri-voyageurs neuf* sur la phase extraction / fabrication.

*Référence Modèle Foster toit opaque

PROMOUVOIR UNE COMMUNICATION EXTÉRIEURE RESPONSABLE

NOS PRIORITÉS

- Encourager davantage les **campagnes responsables**
- **Renforcer la sécurité** de nos activités numériques
- Soutenir une **communication d'intérêt général** au service de l'Agenda 2030 des Nations Unies

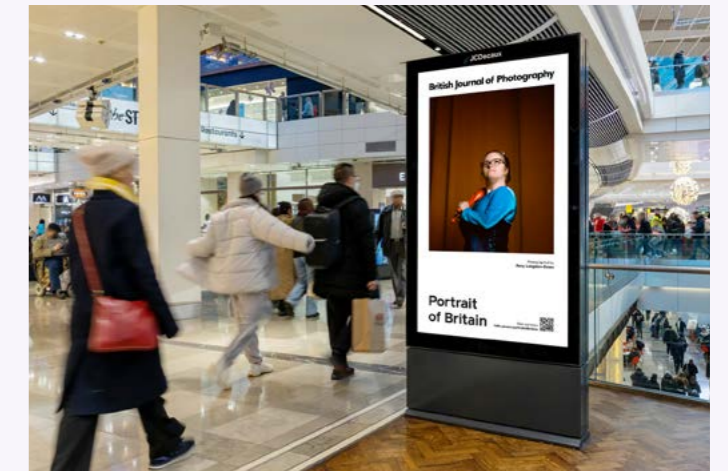
2 000 campagnes
offertes aux ONG
et associations en 2022



« Déontologie et responsabilité sont deux valeurs clés chez JCDecaux : nous sommes attentifs et vigilants à la nature des contenus que nous diffusons et ce, partout dans le monde. »

Albert ASSÉRAF
Directeur Général Communication
& Nouveaux Usages
JCDecaux Corporate

NOTRE POLITIQUE EN ACTION



DÉONTOLOGIE DE LA COMMUNICATION EXTÉRIEURE

Parce que chaque jour, plus de 850 millions de personnes dans le monde sont exposées à nos campagnes, nous nous devons d'être exemplaires en matière de déontologie de l'affichage. Depuis 2022, une charte dédiée est déployée dans l'ensemble du Groupe afin de sensibiliser localement à ces enjeux et d'œuvrer pour une communication extérieure responsable et positive.



CONTRIBUTION AUX OBJECTIFS DE DÉVELOPPEMENT DURABLE DE L'ONU

Depuis 2022, JCDecaux est partenaire officiel du Programme des Nations Unies pour le Développement (PNUD) afin de soutenir le « Fonds Conjoint des Nations Unies pour les ODD ». Après avoir signé en novembre 2015 le Pacte Mondial des Nations Unies, le Groupe poursuit, avec ce nouvel accord, son engagement en faveur des droits de l'Homme et s'engage pour une politique concrète de soutien aux Grandes Causes à travers le monde.

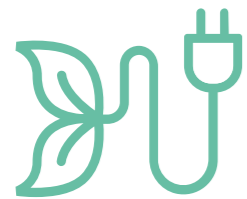


DÉPLOYER UNE STRATÉGIE CLIMAT AMBITIEUSE VISANT LE NET ZÉRO CARBONE

NOS PRIORITÉS

- Réduire davantage les **émissions de nos opérations** (scopes 1 et 2)
- Réduire les **émissions tout au long de notre chaîne de valeur** (scope 3)
- **Contribuer au-delà de notre chaîne de valeur**

100 %
de nos consommations
électriques couvertes
par de l'électricité
d'origine renouvelable



« C'est à travers des actions systémiques et en engageant l'ensemble de notre chaîne de valeur que nous allons pouvoir contribuer à la neutralité carbone planétaire. »

Lénaïc PINEAU
Directrice Développement Durable et Qualité
JCDecaux Corporate

NOTRE POLITIQUE EN ACTION



DÉMARCHE DE RÉUTILISATION DES MOBILIERS

Les démarches de reconditionnement sont des leviers prioritaires pour réduire l'impact environnemental de nos mobiliers et atteindre nos objectifs de décarbonation de notre activité. Grâce au reconditionnement, nous pouvons réduire de moitié les émissions carbonées liées aux phases d'extraction-fabrication sur nos abris-voyageurs emblématiques.



SOBRIÉTÉ ET CONSOMMATION ÉNERGÉTIQUE DURABLE

Nous avons réussi à réduire de 60 % en moyenne la consommation électrique des panneaux d'affichage 2 m² sur les 10 dernières années grâce à l'utilisation de dispositifs LED de dernière génération, la modulation de l'intensité lumineuse, et l'extinction du rétro-éclairage. Nous sommes fiers d'être le 1^{er} Groupe de communication extérieure à rejoindre le RE100* en 2019.

* RE100 : coalition internationale regroupant les entreprises mobilisées en faveur d'une consommation d'électricité 100 % renouvelable.



MAÎTRISER NOS AUTRES IMPACTS ENVIRONNEMENTAUX

NOS PRIORITÉS

- Favoriser une **gestion responsable de nos déchets**
- Encourager une **consommation d'eau responsable**
- Œuvrer pour la **protection de la biodiversité**

85 %
de nos déchets
valorisés



« C'est par l'intelligence collective et l'animation de nos experts au travers de l'ensemble de nos filiales que nous atteindrons notre ambition commune de préservation des ressources, en dépit de contraintes locales disparates. Pensons « Glocal » ! »

James THOMAS
Directeur des Opérations
JCDecaux Royaume-Uni

NOTRE POLITIQUE EN ACTION



CONSOMMATION D'EAU MAÎTRISÉE

Nous privilégions l'utilisation de l'eau de pluie pour laver nos mobiliers et véhicules tout en assurant une qualité d'entretien élevée. Parce qu'elle est naturellement faible en minéraux, elle permet de réduire l'usage de produits d'entretien.



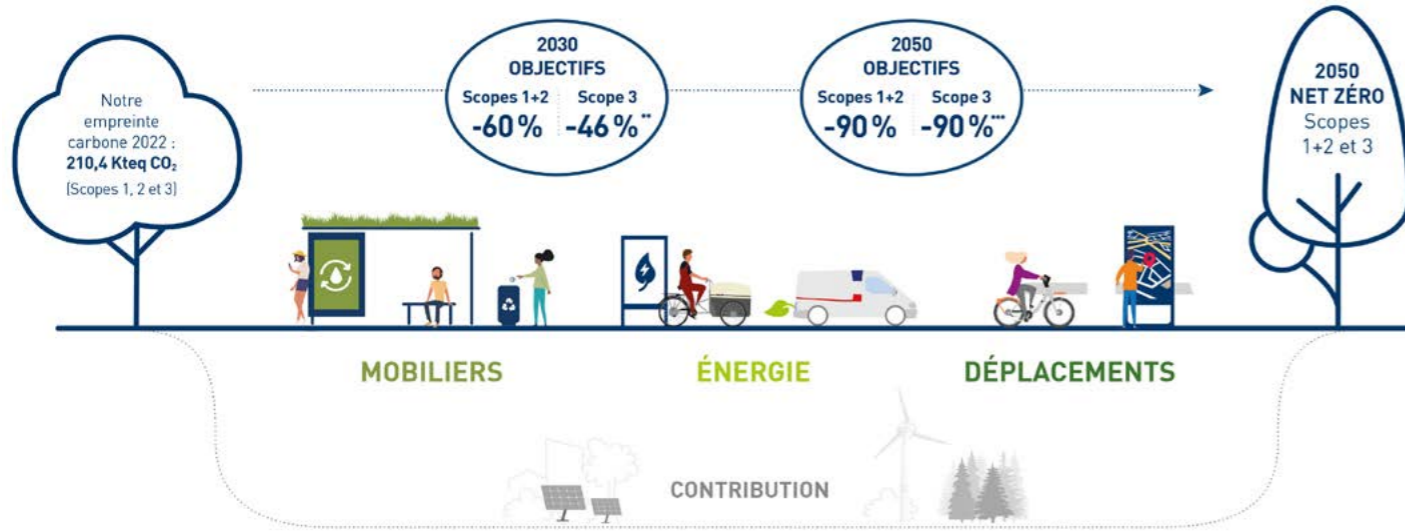
GESTION DES DÉCHETS OPTIMISÉE

L'économie circulaire est au cœur du modèle économique du Groupe. C'est pour cela que JCDecaux a déployé une politique de gestion responsable des déchets. De plus, les pratiques de recyclage de ces déchets sont régulièrement revues afin de nous adapter aux besoins d'un monde en constante évolution.

ZOOM SUR LA STRATÉGIE CLIMAT :

ATTEINDRE LE NET ZÉRO CARBONE À HORIZON 2050

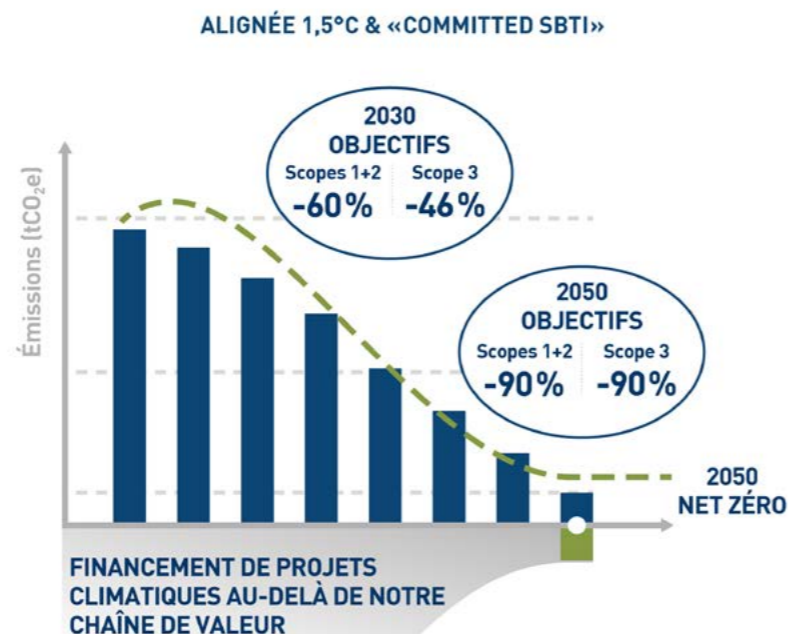
UNE TRAJECTOIRE AMBITIEUSE



*JCDecaux a signé sa lettre d'engagement et est « committed » à SBTi. Processus en cours.

Sur un périmètre couvrant à minima 66% des émissions du scope 3. *Sur un périmètre couvrant à minima 90% des émissions du scope 3.

Cette stratégie, alignée sur l'Accord de Paris, prend en compte nos émissions de gaz à effet de serre (GES) sur l'ensemble de notre chaîne de valeur. La mesure des émissions de gaz à effet de serre (scopes 1, 2 et 3) et les leviers d'action de la stratégie climat ont été audités par un organisme tiers indépendant. Ces éléments ont été soumis à l'initiative Science Based Targets (SBTi) pour revue et validation.



UN PARCOURS EN 3 ÉTAPES

1. MESURER

Total des émissions de gaz à effet de serre, Market-based, 2022 : 210,4 Kteq CO₂



2. RÉDUIRE



MOBILIERS
(scope 3)

- Reconditionnement
- Sourcing de matériaux moins émissifs
- Écoconception



ÉNERGIE
(scopes 1&2)

- Véhicules à faibles émissions
- Consommations électriques de nos mobiliers
- Optimisation des écrans numériques



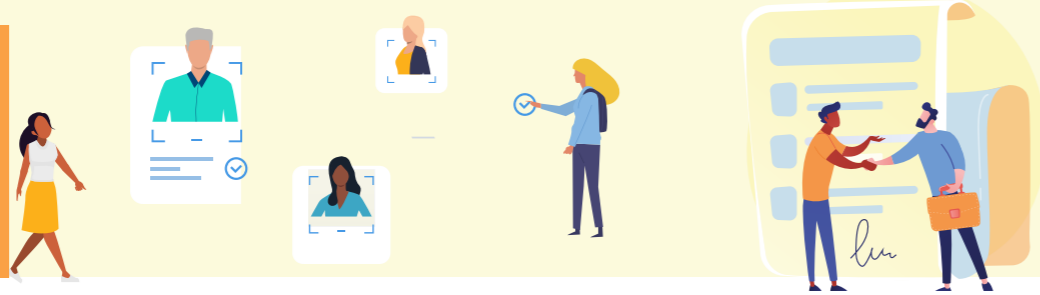
DÉPLACEMENTS
(scope 3)

- Modes de transport alternatifs
- Réduction des temps de trajet

3. CONTRIBUER

En complément des mesures de réduction mises en œuvre dans ses opérations et sa chaîne de valeur, JCDecaux contribue au développement de projets qualitatifs visant à capturer et / ou éviter des émissions carbone au-delà de sa chaîne de valeur et présentant des co-bénéfices sociaux et sociétaux.

Cette politique découle de la volonté de JCDecaux de participer à l'atténuation du changement climatique à l'échelle mondiale tout en répondant aux Objectifs de Développement Durable (ODD) définis par l'ONU.



AGIR EN EMPLOYEUR RESPONSABLE

NOS PRIORITÉS

- Ancrer le respect des **valeurs sociales fondamentales**
- Faire rayonner une **culture santé et sécurité exemplaire**
- Accompagner le **développement et l'épanouissement des collaborateurs**
- Favoriser la **diversité et l'inclusion**

10,1 ans
ancienneté moyenne
dans le Groupe



« Nous avons à cœur de permettre à chaque collaborateur de développer son potentiel et d'évoluer. Un pari gagnant-gagnant avec plus de 10 ans d'ancienneté moyenne à travers le Groupe en 2022. »

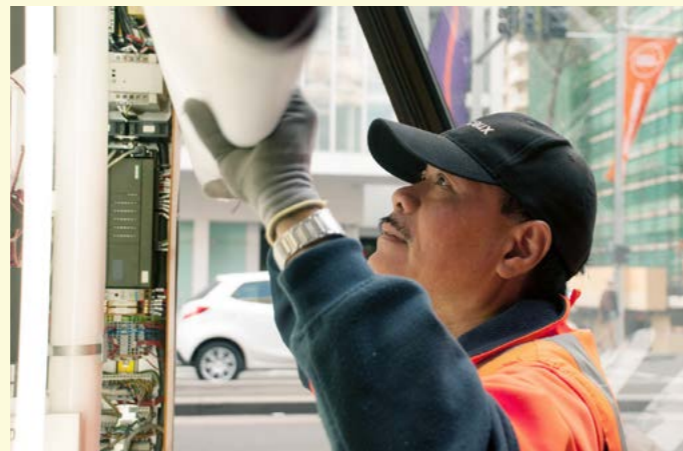
Victoire PELLEGRIN,
Directrice Développement RH
JCDecaux France et Projets RH Internationaux

NOTRE POLITIQUE EN ACTION



SOCLE COMMUN DE DROITS SOCIAUX

Dès 2012, nous avons mis en place une Charte Internationale des Valeurs Sociales Fondamentales formalisant pas moins de 17 principes, tels que la condamnation de toutes les formes de travail forcé, le travail des enfants, ou la discrimination au travail. Nous mettons un point d'honneur à la faire vivre et évoluer, en contrôlant tous les 2 ans sa bonne application.



SANTÉ ET SÉCURITÉ DE NOS COLLABORATEURS

Assurer la santé et la sécurité de ses collaborateurs, de ses sous-traitants d'exploitation et des usagers est un enjeu primordial pour JCDecaux, qui a développé une Politique Santé-Sécurité Groupe. Cela implique que chaque filiale doit mettre en place un système de management en matière de Santé-Sécurité.



ADOPTER UNE CONDUITE EXEMPLAIRE DES AFFAIRES

NOS PRIORITÉS

- Assurer une **conduite éthique** et lutter **contre la corruption**
- Accompagner nos fournisseurs dans le déploiement de **pratiques plus responsables**
- Renforcer la **protection des données personnelles**

100 %
de nos fournisseurs clés
évalués*
*au niveau du Groupe



« La responsabilité sociétale de notre entreprise rayonne bien au-delà de notre périmètre. C'est en sensibilisant et en accompagnant nos fournisseurs vers des pratiques plus vertueuses que nous pourrions atteindre nos propres objectifs. »

Nury LINARES
Responsable Achats
JCDecaux Amérique Centrale

NOTRE POLITIQUE EN ACTION



CONDUITE ÉTHIQUE

La Charte Éthique de JCDecaux formalise les règles de conduite dans les affaires qui s'imposent à l'ensemble des collaborateurs du Groupe avec nos clients, concédants et fournisseurs / prestataires. Nous souhaitons continuer de faire évoluer les comportements pour que prévalent le respect du droit et l'exigence de transparence.



ACHATS RESPONSABLES

Notre démarche Développement Durable commence dès le sourcing. C'est pourquoi nous nous appuyons sur notre Code de Conduite Fournisseurs, que 100 % de nos fournisseurs clés s'engagent à respecter. Il précise les attentes de JCDecaux vis-à-vis de thématiques éthiques, sociales, relatives à la santé-sécurité et l'hygiène, à la transition écologique et à l'environnement.

JCDECAUX, LE MÉDIA UTILE ET DURABLE

POUR DES LIEUX DE VIE PLUS DURABLES

DÉVELOPPER DES MOBILIERS ET SERVICES UTILES POUR TOUS

Depuis 2023
Enrichir **notre politique d'écoconception**

D'ici 2030
Déployer à grande échelle **des innovations responsables**

PROMOUVOIR UNE COMMUNICATION EXTÉRIEURE RESPONSABLE

Depuis 2022
100 % de nos pays engagés à mettre en œuvre et à appliquer les **principes de notre Charte de Déontologie de la Communication Extérieure**

D'ici 2025
100 % de nos pays qui contribuent à **80 % de notre Chiffre d'Affaires annuel** ajusté devront soutenir un ou plusieurs ODD des Nations Unies

POUR UNE EMPREINTE ENVIRONNEMENTALE OPTIMISÉE

DÉPLOYER UNE STRATÉGIE CLIMAT AMBITIEUSE VISANT LE NET ZÉRO CARBONE

Depuis 2022
100 % de nos consommations électriques couvertes par de **l'électricité d'origine renouvelable**

D'ici 2030
- 60 % d'émissions carbone sur les scopes 1 et 2 vs 2019
- 46 % d'émissions carbone sur le scope 3 vs 2019

MAÎTRISER NOS AUTRES IMPACTS ENVIRONNEMENTAUX

En 2024
Déployer notre **politique eau** et poursuivre nos actions en faveur de la **biodiversité**

D'ici 2035
Zéro enfouissement des déchets vs total déchets dans les pays pourvus de filières adaptées

POUR UNE CULTURE DE RESPONSABILITÉ DE NOTRE ÉCOSYSTÈME

AGIR EN EMPLOYEUR RESPONSABLE

D'ici 2027
40 % de **femmes** au sein de nos **instances dirigeantes**

D'ici 2030
25 % de réduction du taux de **fréquence des accidents** vs 2019

ADOPTER UNE CONDUITE EXEMPLAIRE DES AFFAIRES

Depuis 2022
30 % de **critères Développement Durable** inclus dans la **qualification** et **l'évaluation** des **fournisseurs**

Accompagner nos fournisseurs dans le déploiement de **pratiques plus responsables**

UNE DÉMARCHE RECONNUE PAR LES STANDARDS INTERNATIONAUX

MSCI 

AA

Note moyenne du marché : BBB

 CDP
DISCLOSURE INSIGHT ACTION

A-

Note moyenne du marché : C



76/100

Note moyenne du marché : 43



FTSE4Good

3,4/5

Note moyenne du marché : 2,4



13,5

Note moyenne du marché : 16,7
Une note de 40 représente le risque le plus élevé

JCDecaux

www.jcdecaux.com